

# 目 录

.....	1
.....	2
.....	3
.....	3
.....	3
.....	3
.....	3
/ .....	4
.....	5
.....	5
.....	7
.....	8
.....	10
.....	10
.....	11
.....	12
.....	12
.....	13
.....	13
.....	14
.....	15
.....	15
.....	16
.....	16
.....	17
.....	17
.....	17
.....	18

..... 19

..... 19

..... 19

..... 19

..... 19

..... 20

..... 20

..... 20

..... 21

..... 22

..... 23

..... 23

..... 23

/ ..... 23

..... 24

..... 25

..... 25

/ ..... 26

..... 27

..... 27

..... 27

/ ..... 28

..... 29

..... 30

..... 30

/ ..... 31

..... 32

..... 32

..... 32

..... 33

..... 34

..... 34

..... 34

..... 35

..... 36

..... 37

..... 37

..... 37

..... 37

..... 38

..... 38

..... 39

..... 39

..... 40

..... 40

..... 41

..... 41

..... 42

..... 42

..... 43

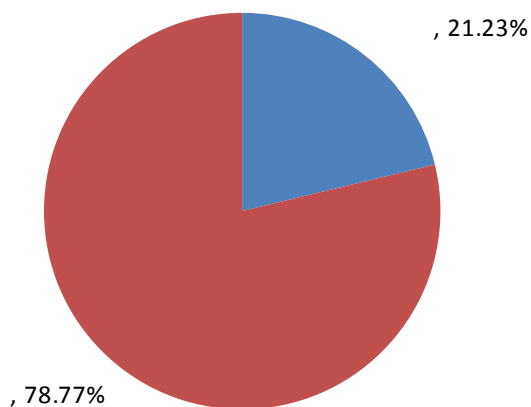
# 学校简介

# 报告说明

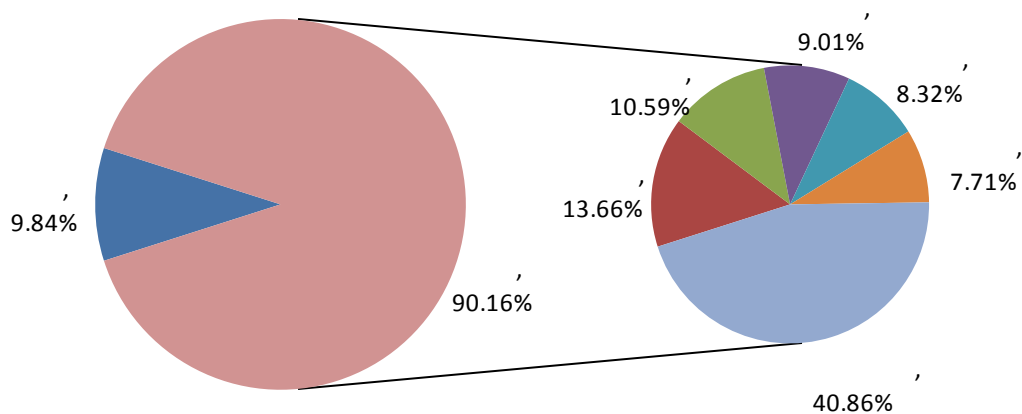
# 第一部分 毕业生就业基本情况

## 一、毕业生的规模和结构

### (一) 总毕业生数



### (二) 生源地分布

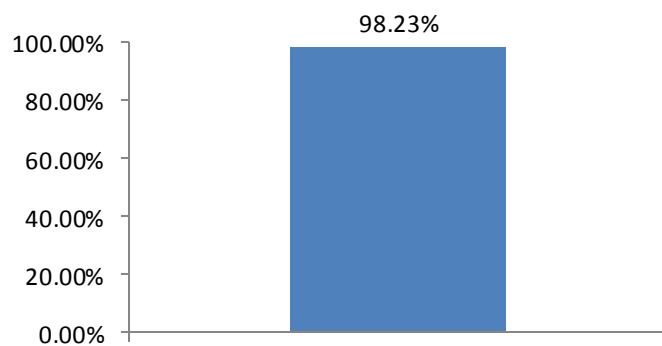


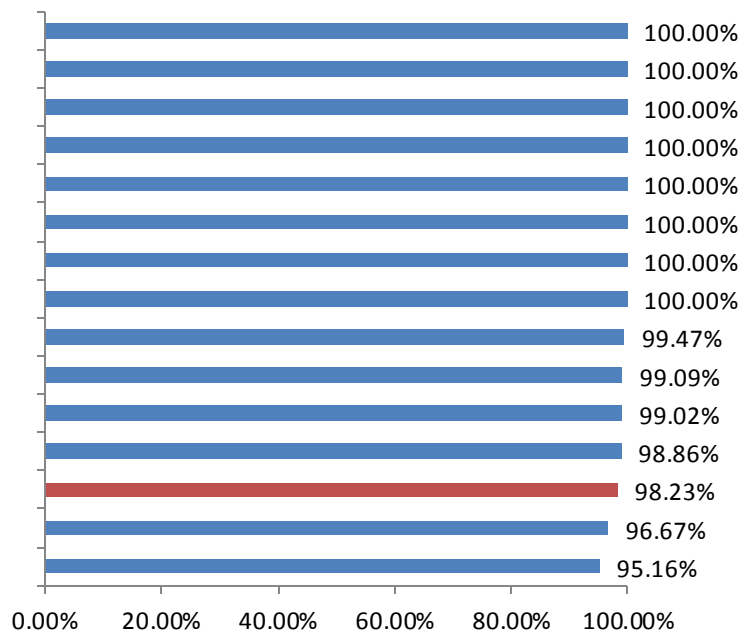
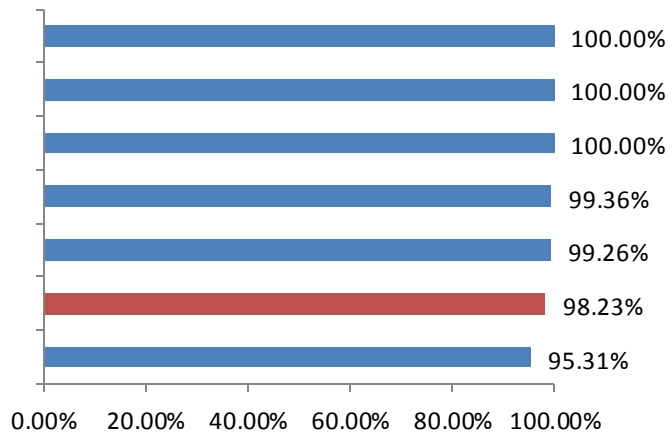
(三) 各系部/专业毕业生分布



## 二、就业率及毕业去向

### (一) 就业率





## (二) 毕业去向

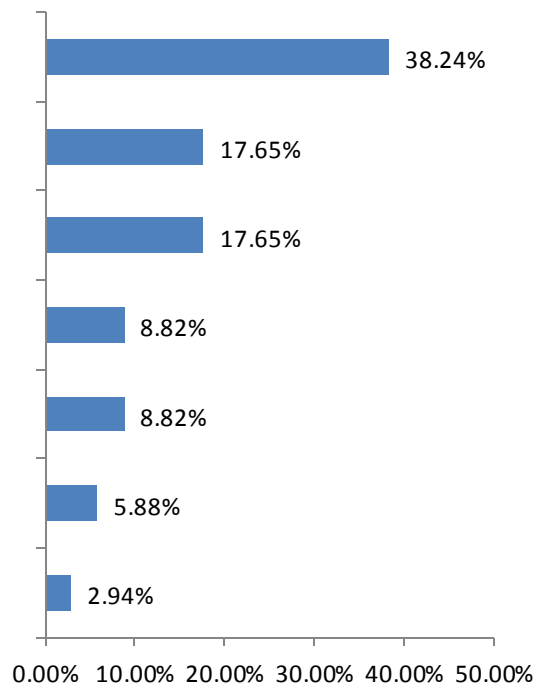
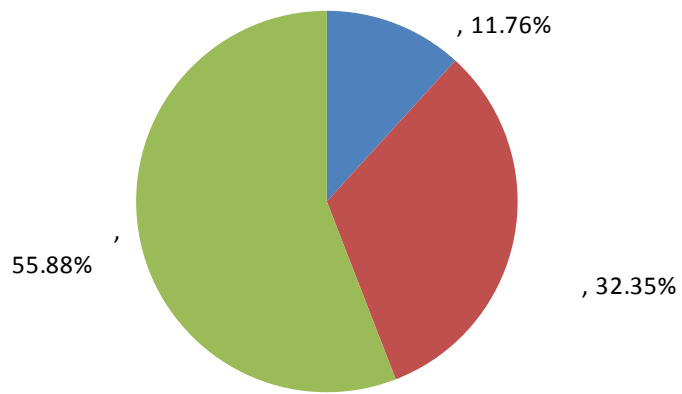


--	--

---

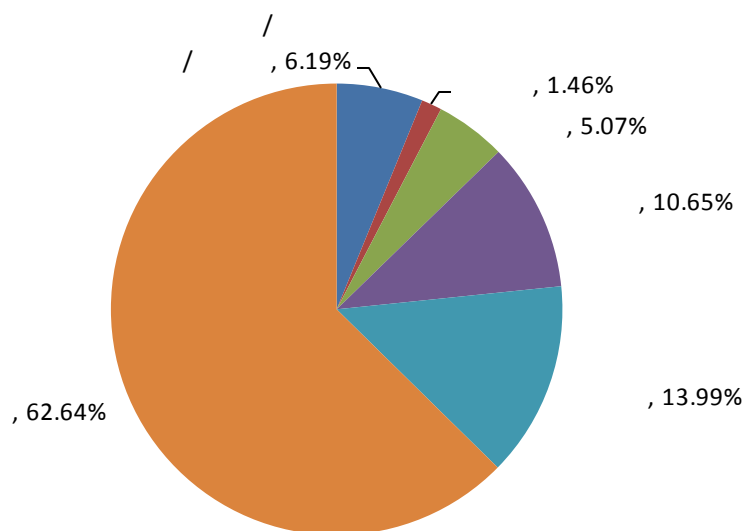


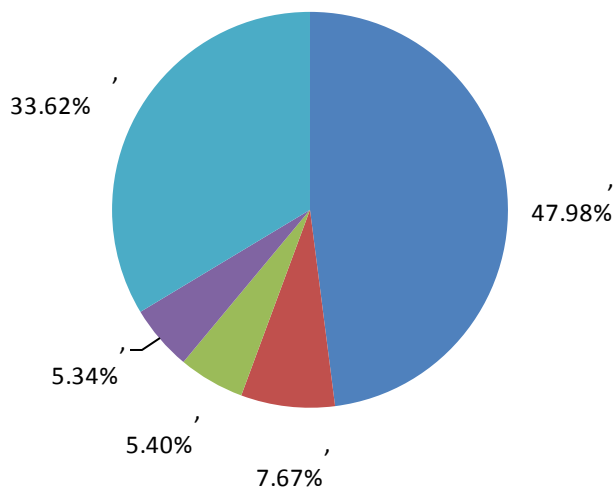
**(三) 未就业情况分析**



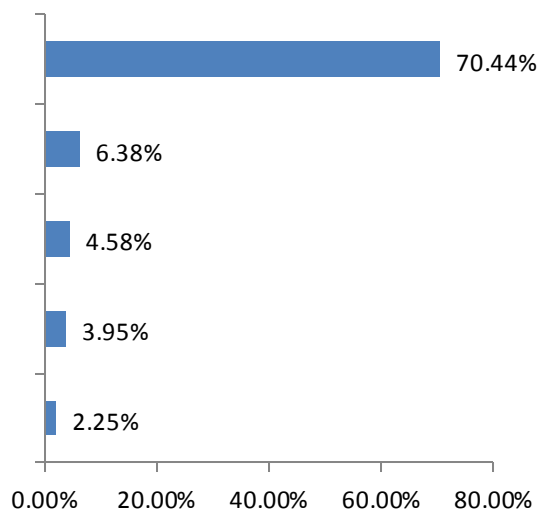
### 三、就业分布<sup>2</sup>

#### (一) 就业区域分布

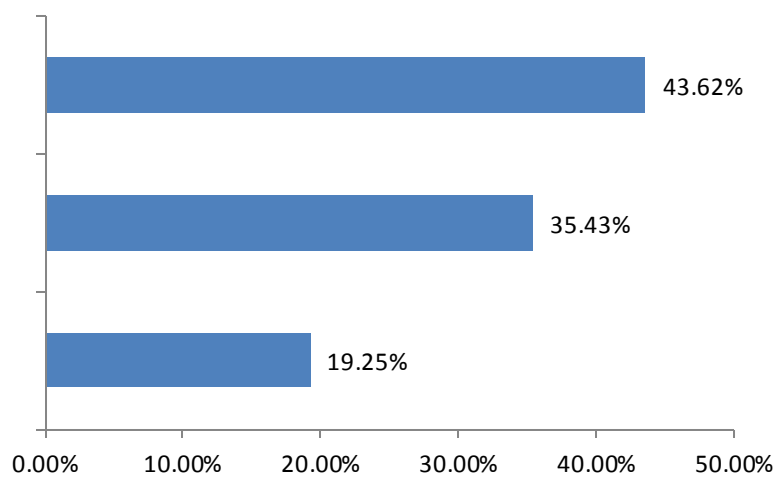




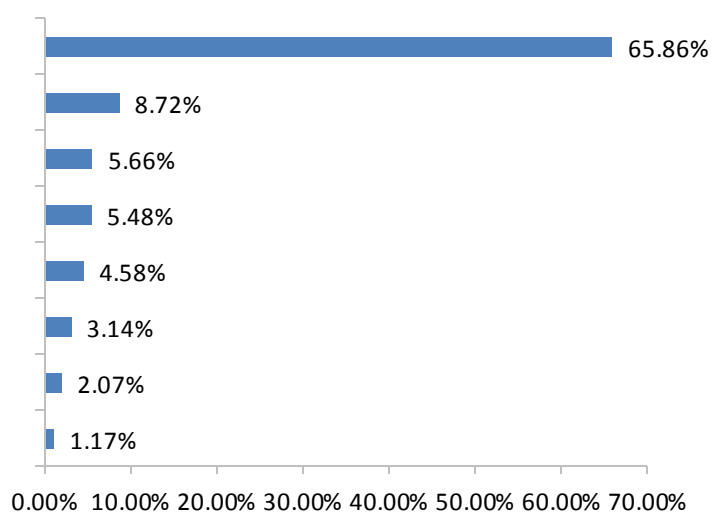
## (二) 就业行业分布



### (三) 就业单位性质分布



### (四) 就业职业分布

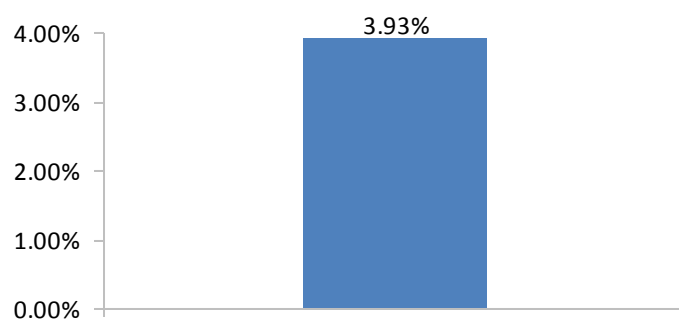




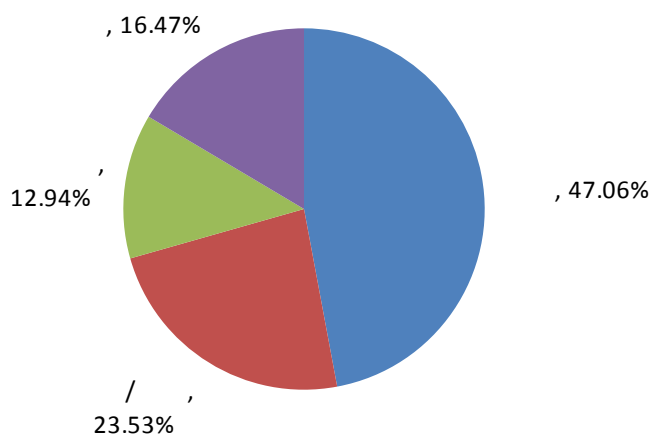
**(五) 用人单位分布**


## 四、升学情况分析

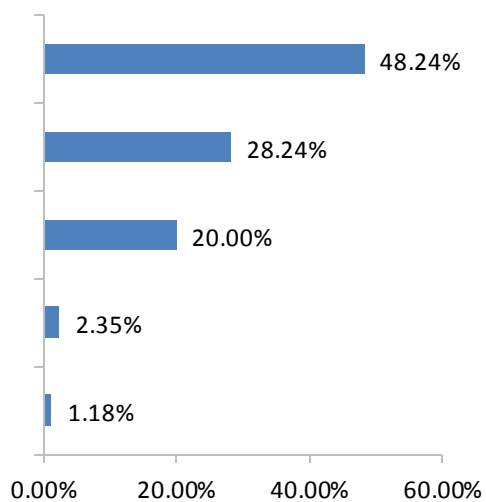
### (一) 升学率



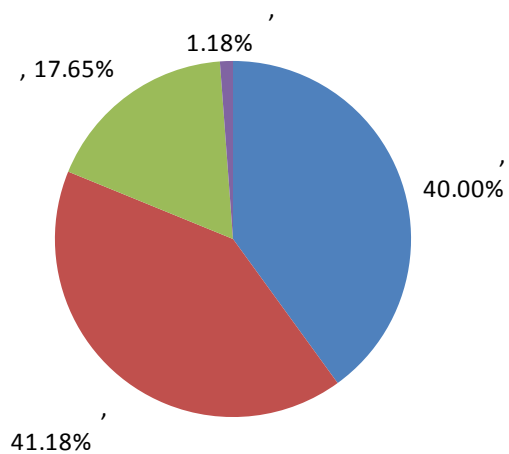
### (二) 升学专业一致性



### (三) 升学原因



#### (四) 升学结果满意度

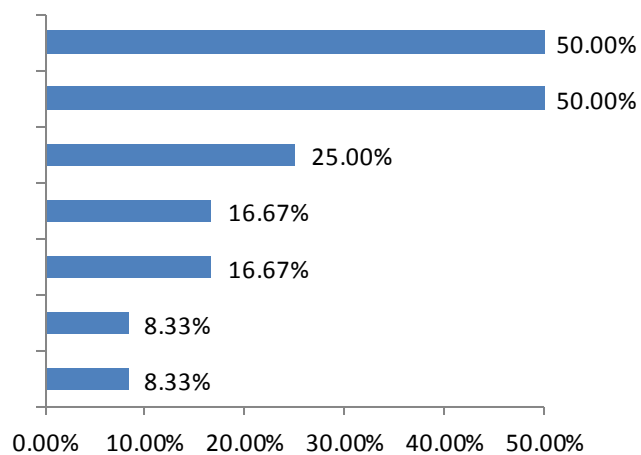


#### (五) 升学院校分布

升学院校分布			

## 五、创业情况分析<sup>4</sup>

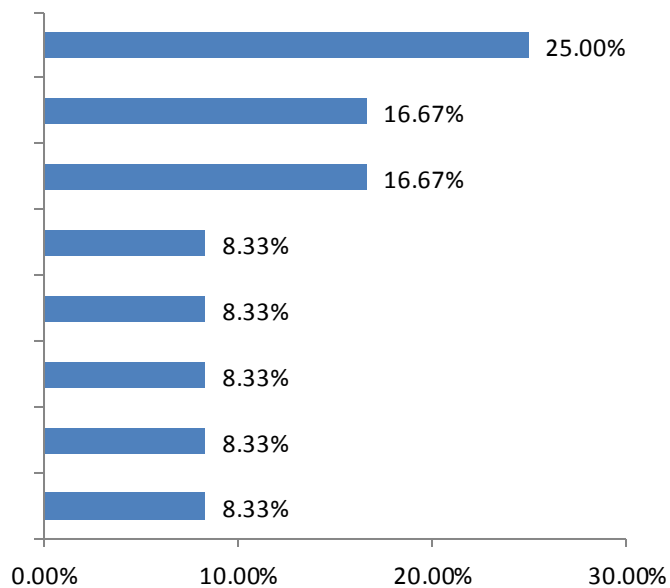
### （一）毕业生创业的原因



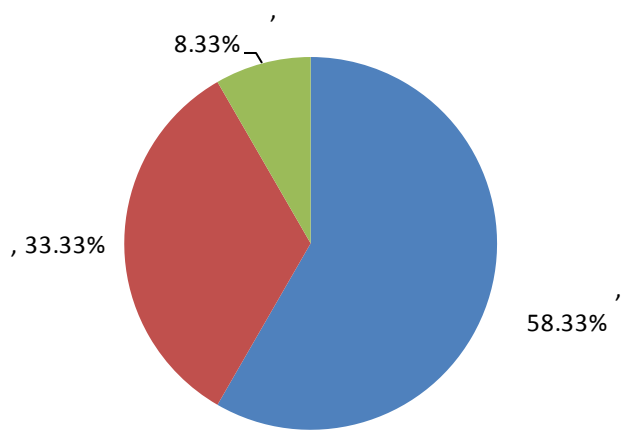
### （二）毕业生创业行业分布

---

4



### (三) 毕业生创业现状满意度



## **第二部分 毕业生就业创业工作举措**

### **一、学校就业创业工作举措**

**（一）以校园就业市场为主体，着力提升就业服务水平**

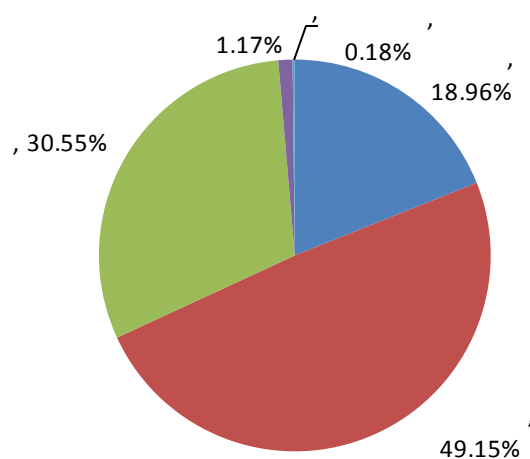
**（二）深化教育教学改革，全程化开展就业创业指导**

**（三）扶助就业困难群体，持续帮扶离校未就业毕业生**

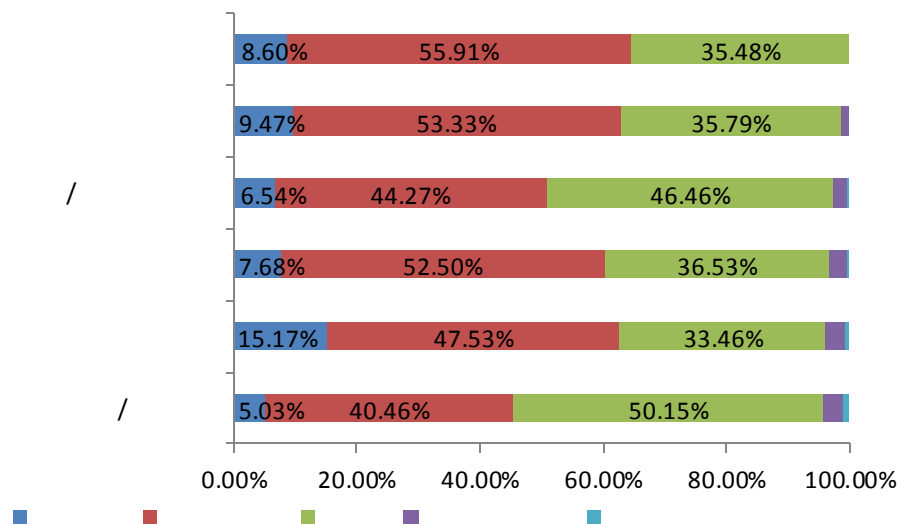
#### (四) 组织参加创新创业竞赛活动，营造创新创业浓厚氛围

## 二、毕业生对学校就业创业工作的评价

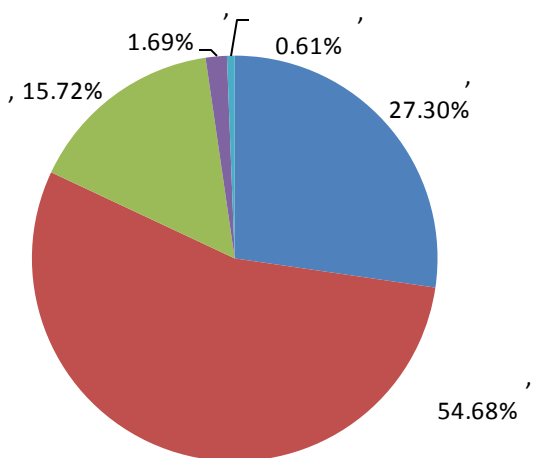
### (一) 毕业生对就业指导服务的评价

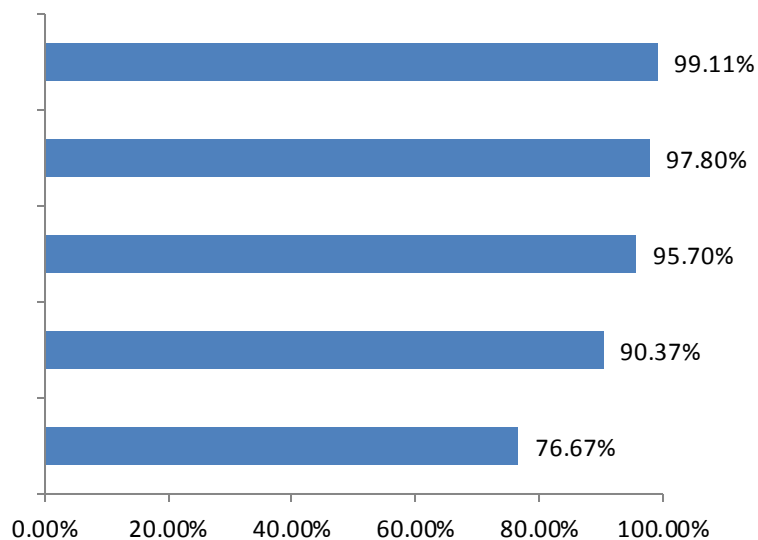




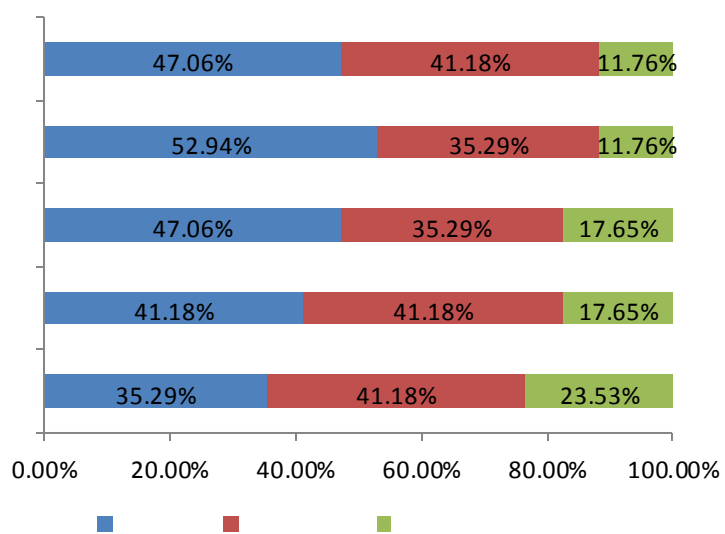


(二) 毕业生对创业教育及指导的评价





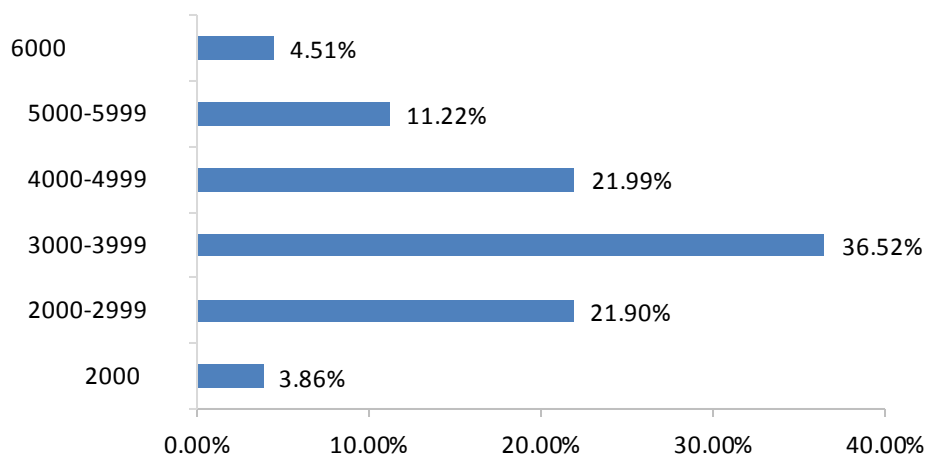
### 三、用人单位对学校招聘服务的评价



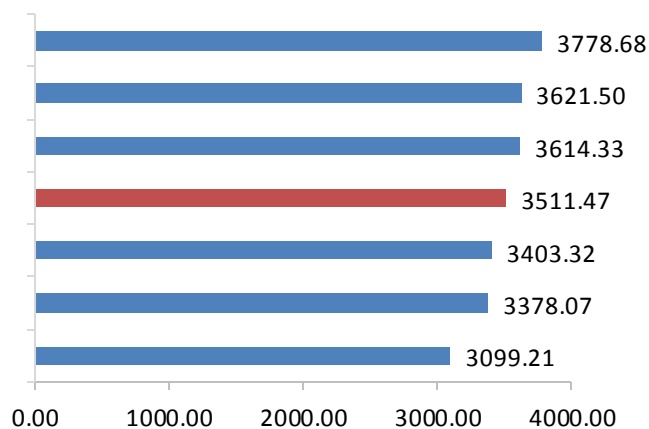
## 第三部分 就业质量相关分析

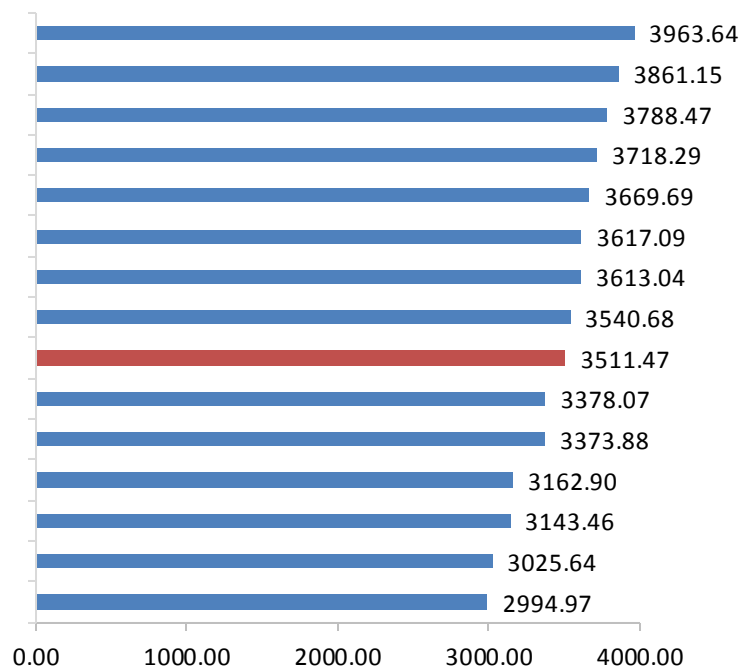
### 一、收入分析

#### (一) 毕业生月收入

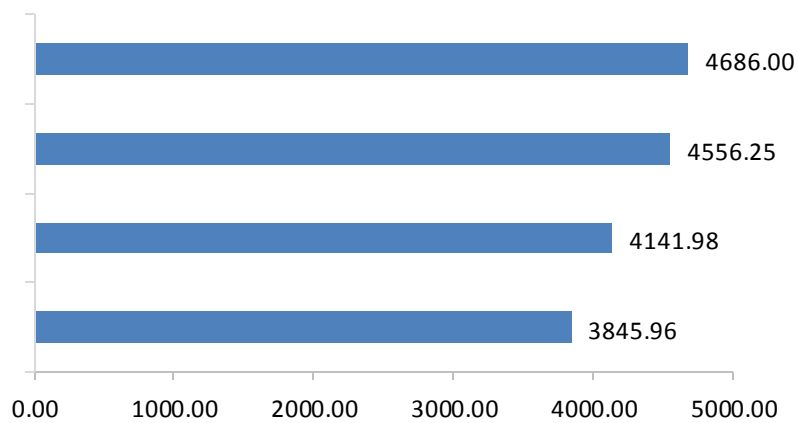


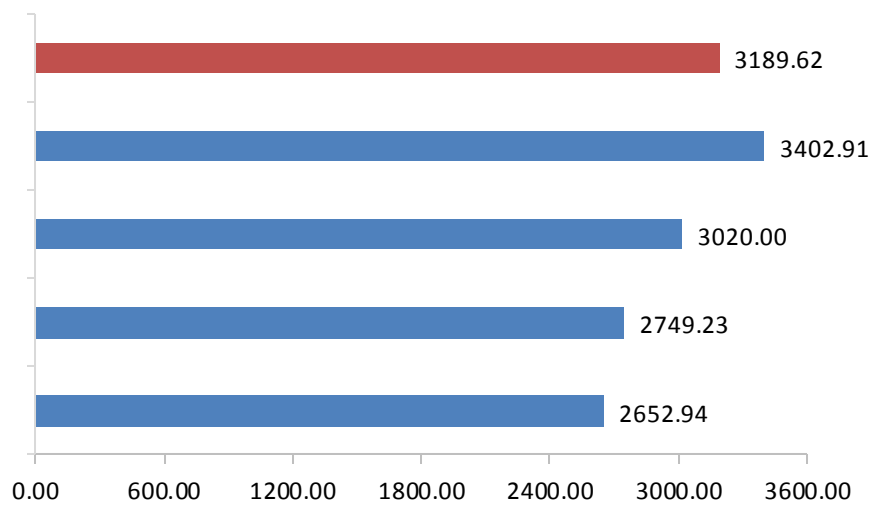
#### (二) 各系部/专业毕业生月收入





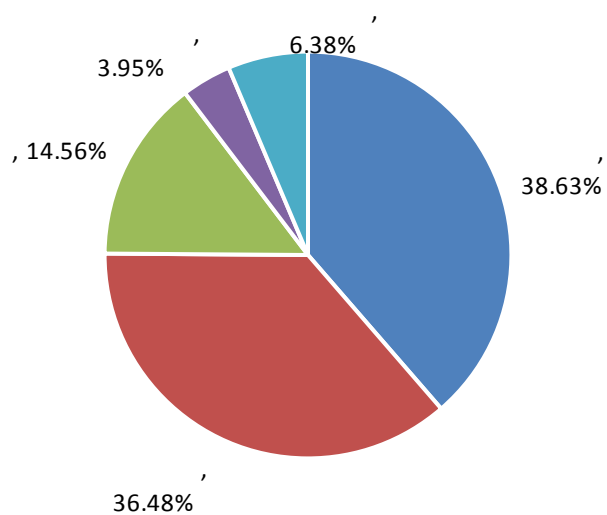
### (三) 主要就业地月收入



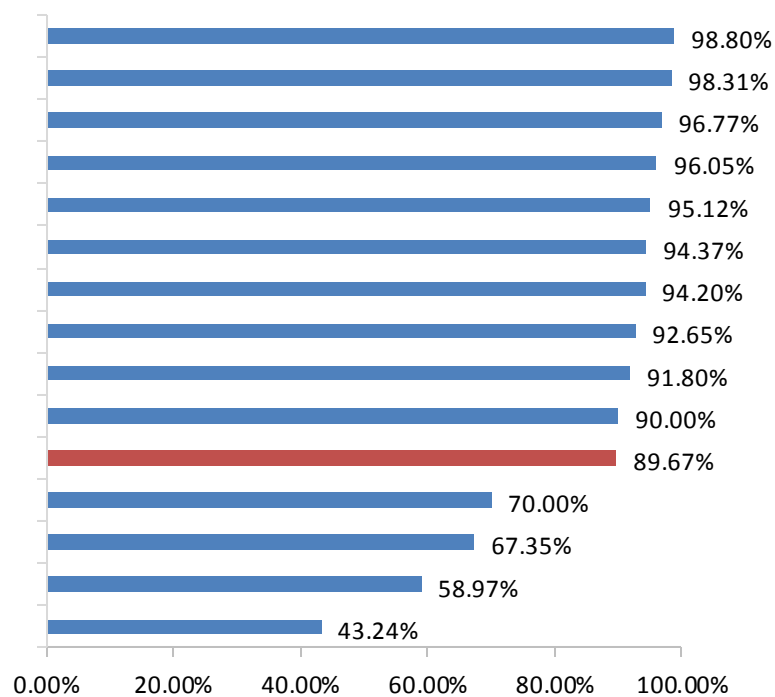
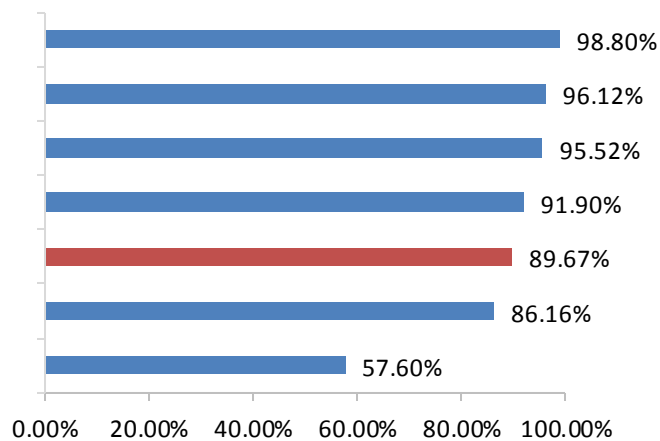


## 二、专业相关度

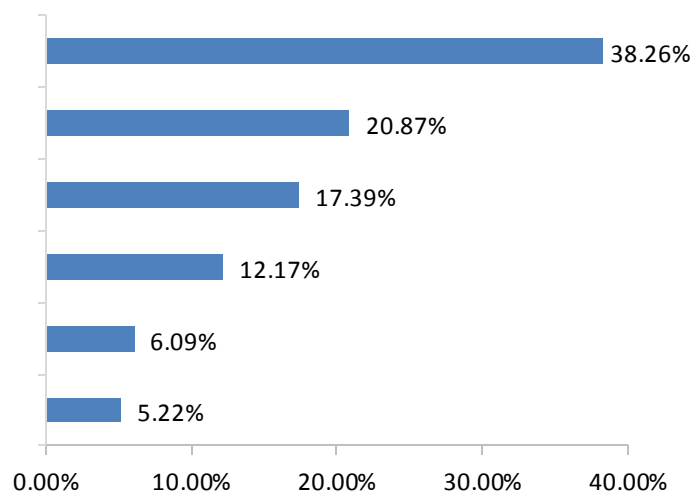
### (一) 毕业生工作与专业相关度



## (二) 各系部/专业毕业生工作与专业相关度

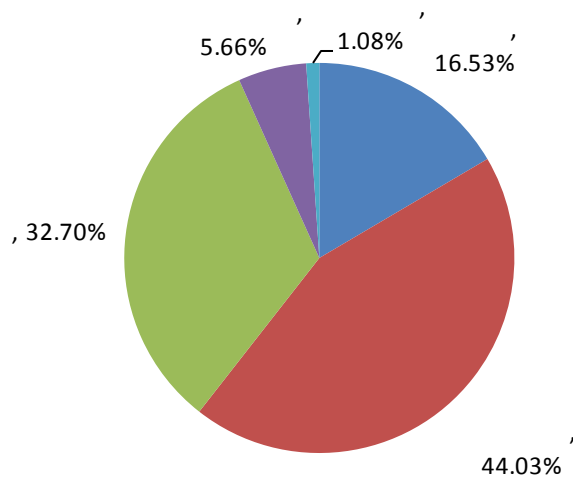


### （三）毕业生选择专业不对口工作的原因

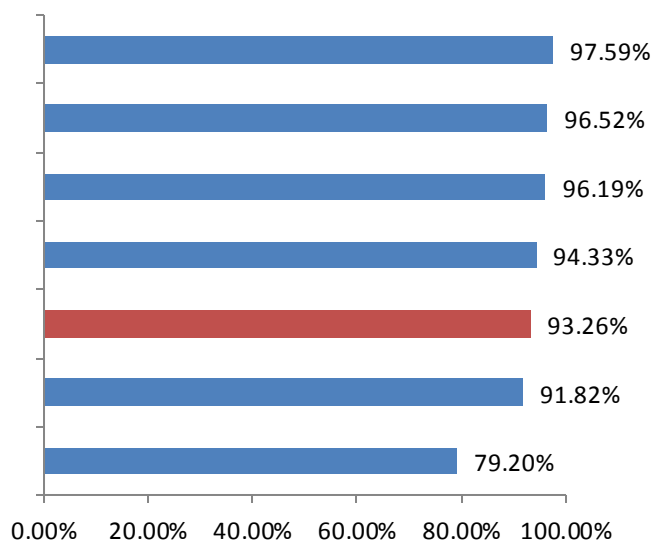


## 三、职业期待吻合度

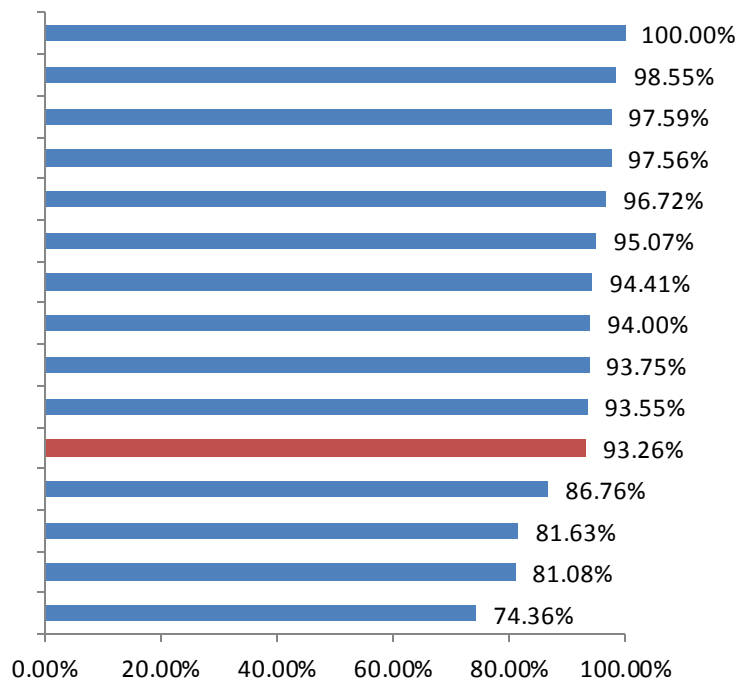
### （一）毕业生职业期待吻合度



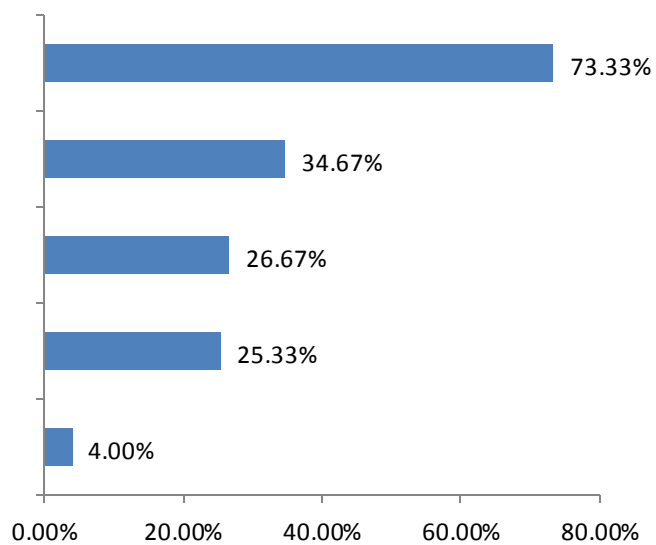
## (二) 各系部/专业毕业生职业吻合度





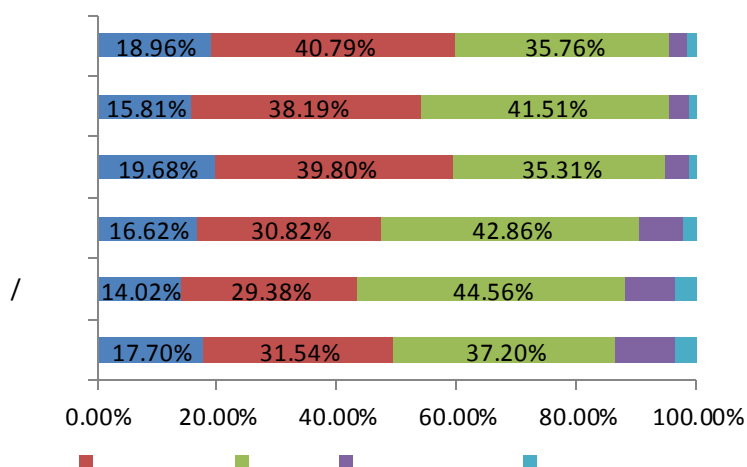
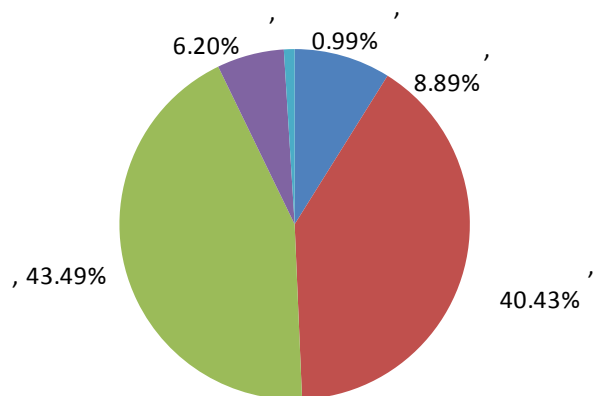


### (三) 毕业生工作与职业期待不吻合的原因

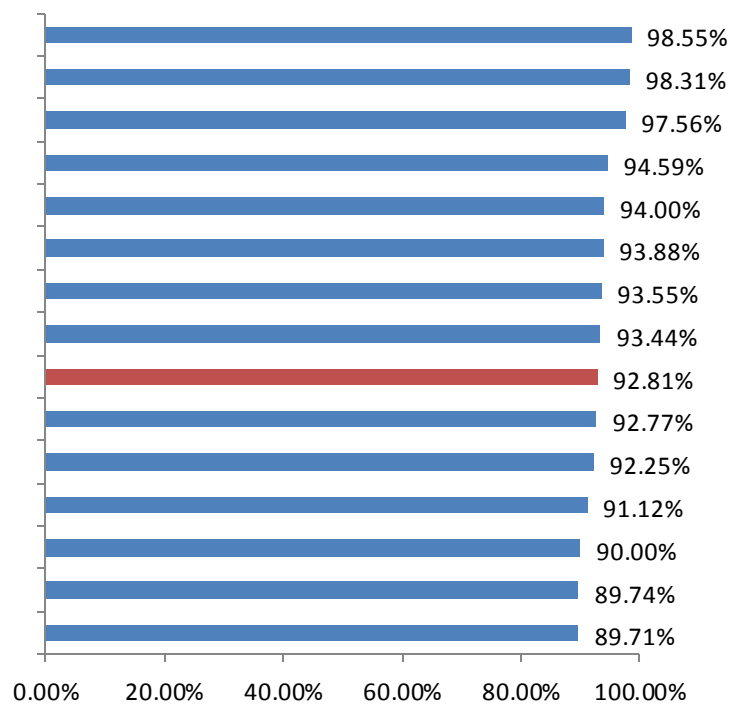
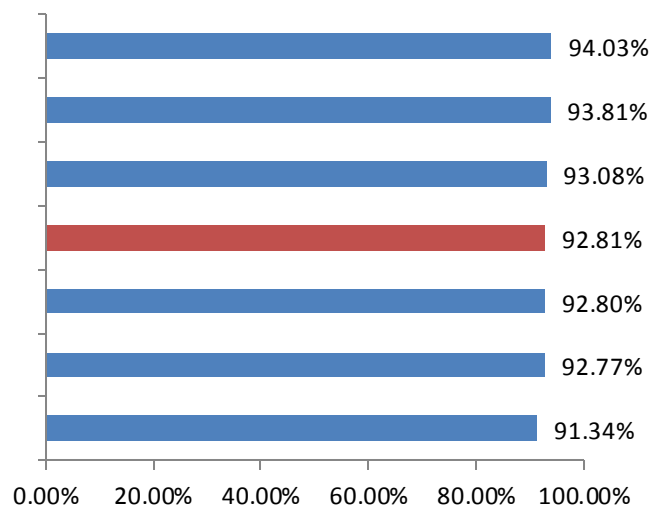


## 四、就业现状满意度

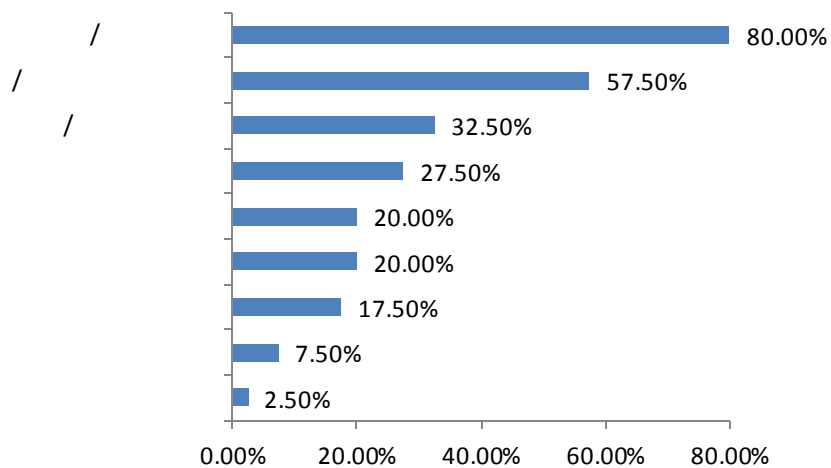
### (一) 就业现状满意度



## (二) 各系部/专业毕业生就业现状满意度

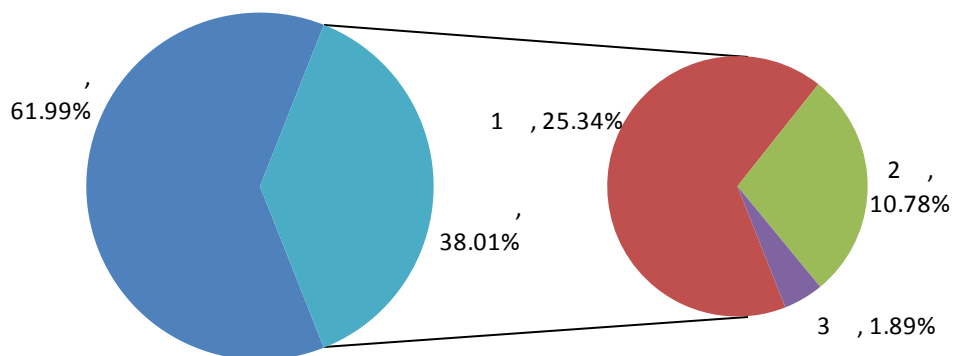


### (三) 毕业生对就业现状不满意度的原因

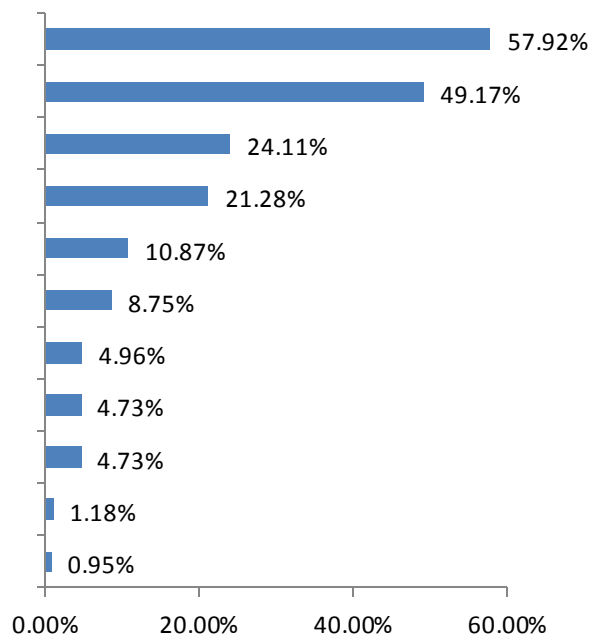


## 五、就业稳定性

### (一) 毕业生就业稳定度

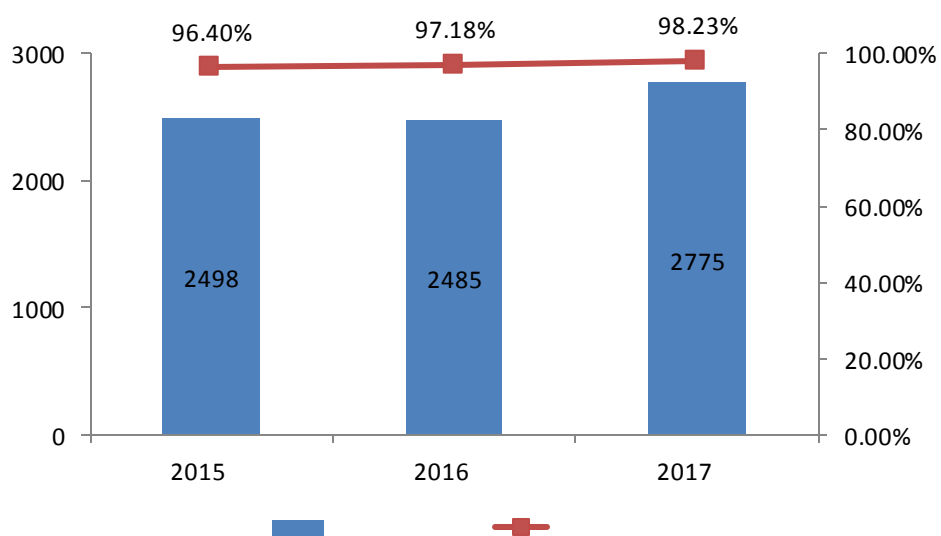


## (二) 毕业生离职原因分析

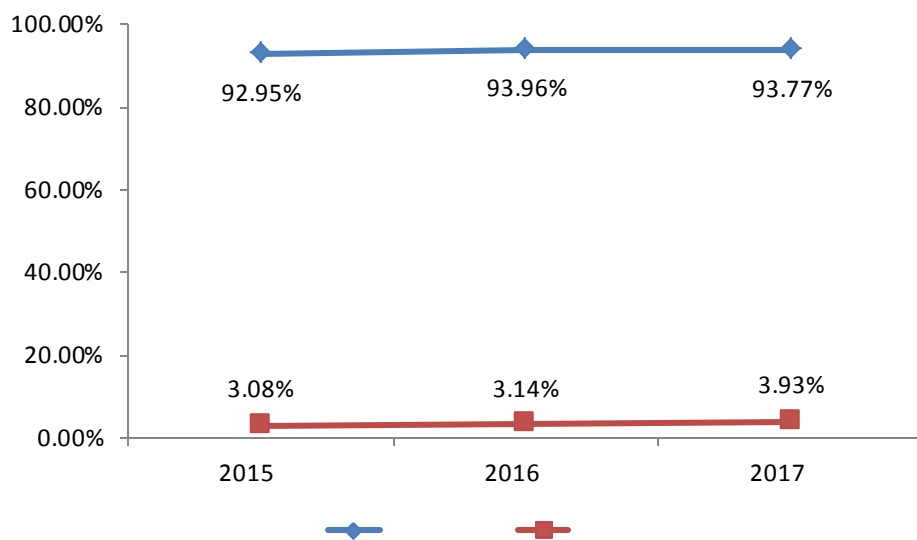


## 第四部分 就业发展趋势分析

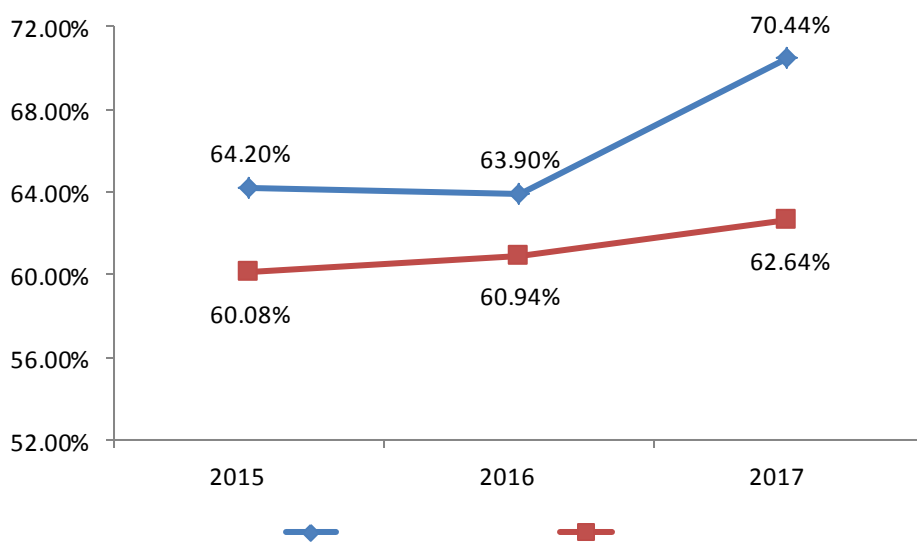
### 一、毕业生规模稳定，初次就业率保持高水平



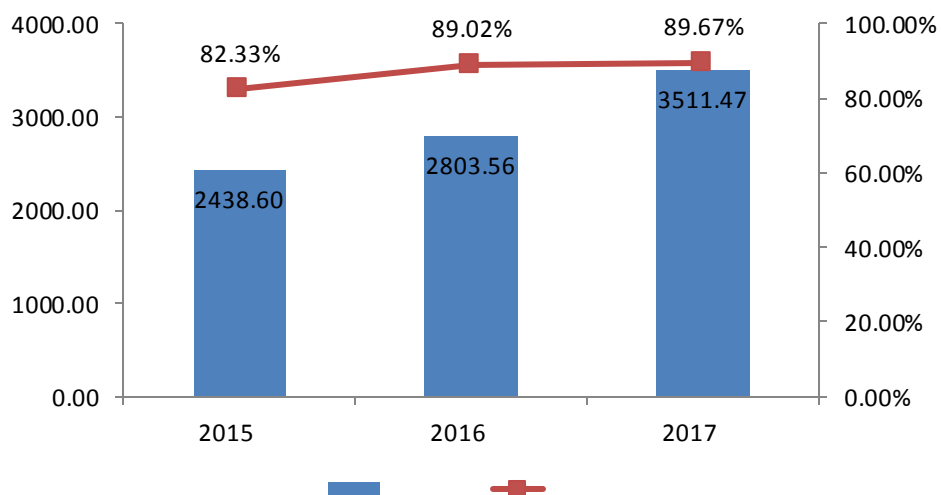
### 二、单位就业为主，毕业生升学率稳中有升



### 三、省内就业为主，服务卫生和社会工作



#### 四、就业质量高，毕业生月收入增长明显

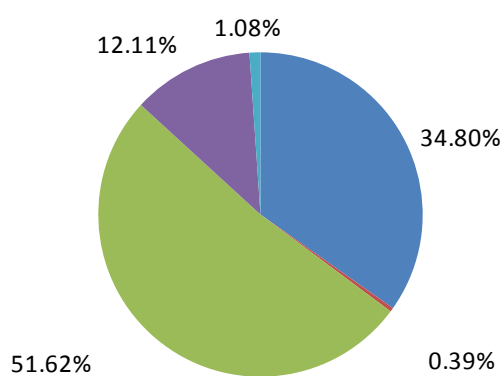




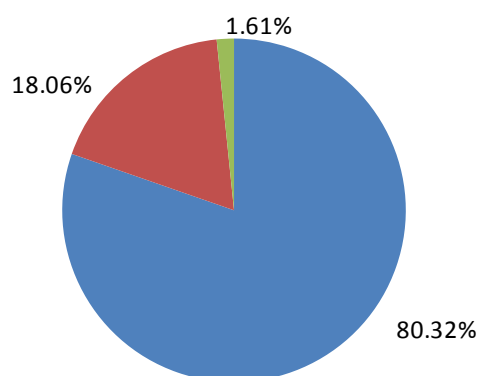
## 第五部分 对学校人才培养的反馈

### 一、校友评价

#### (一) 校友满意度

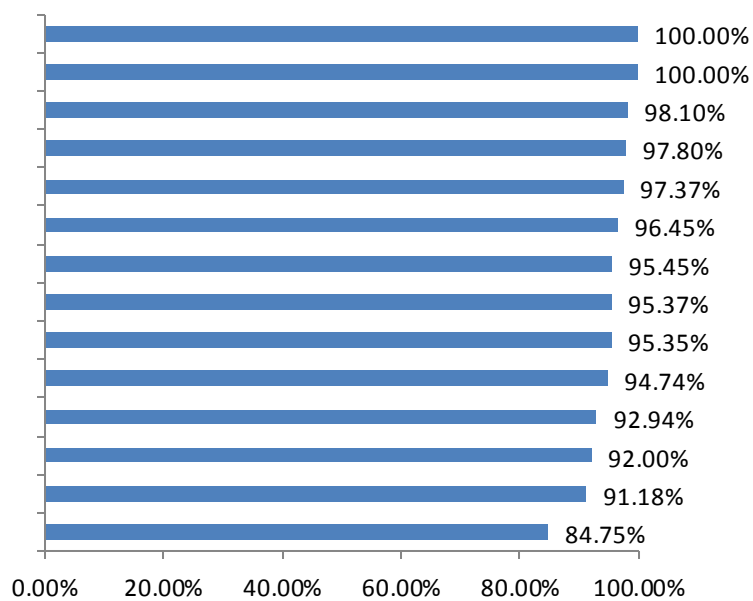
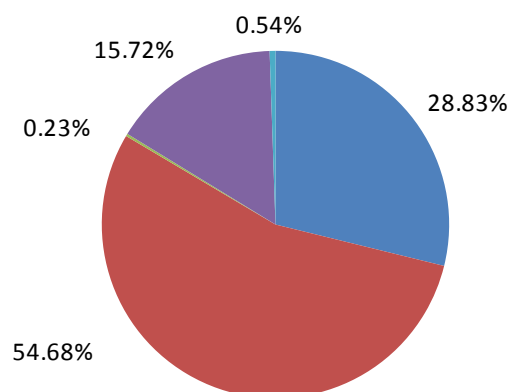


#### (二) 校友推荐度



## 二、对母校教育教學的评价

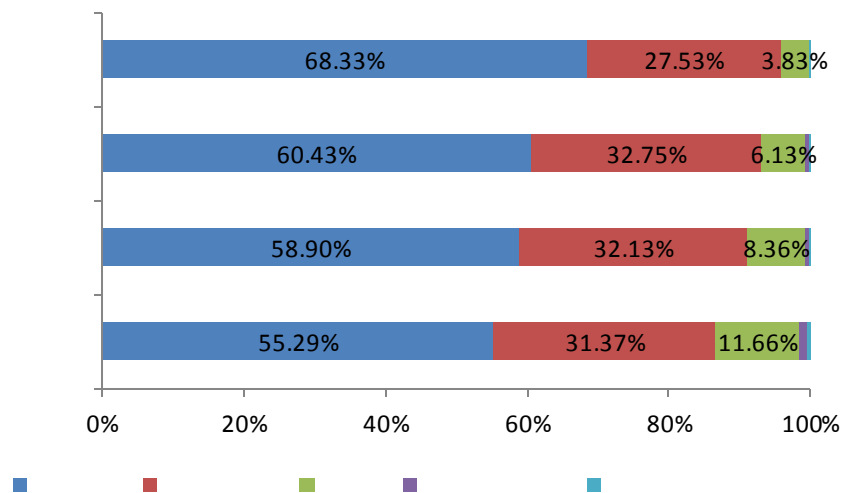
### (一) 对母校教育教學的评价



(二) 对核心课程重要度的评价

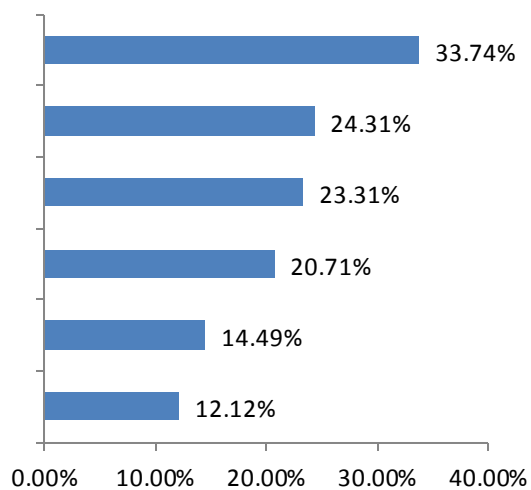


(二) 对母校教师的评价

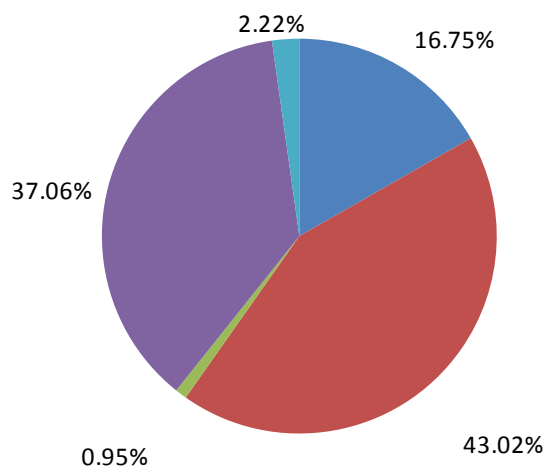


### 三、对社团及生活服务的评价

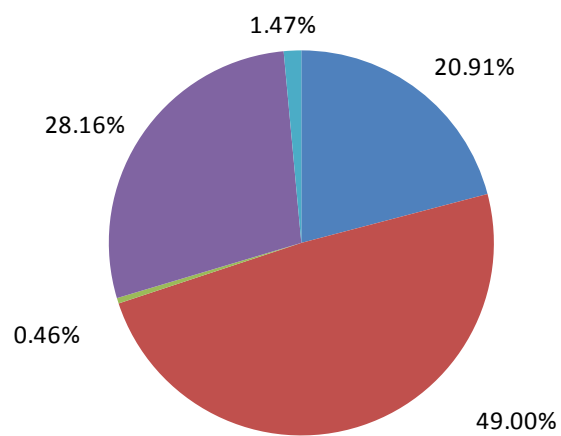
#### (一) 社团参与情况



## (二) 对母校社团的满意度

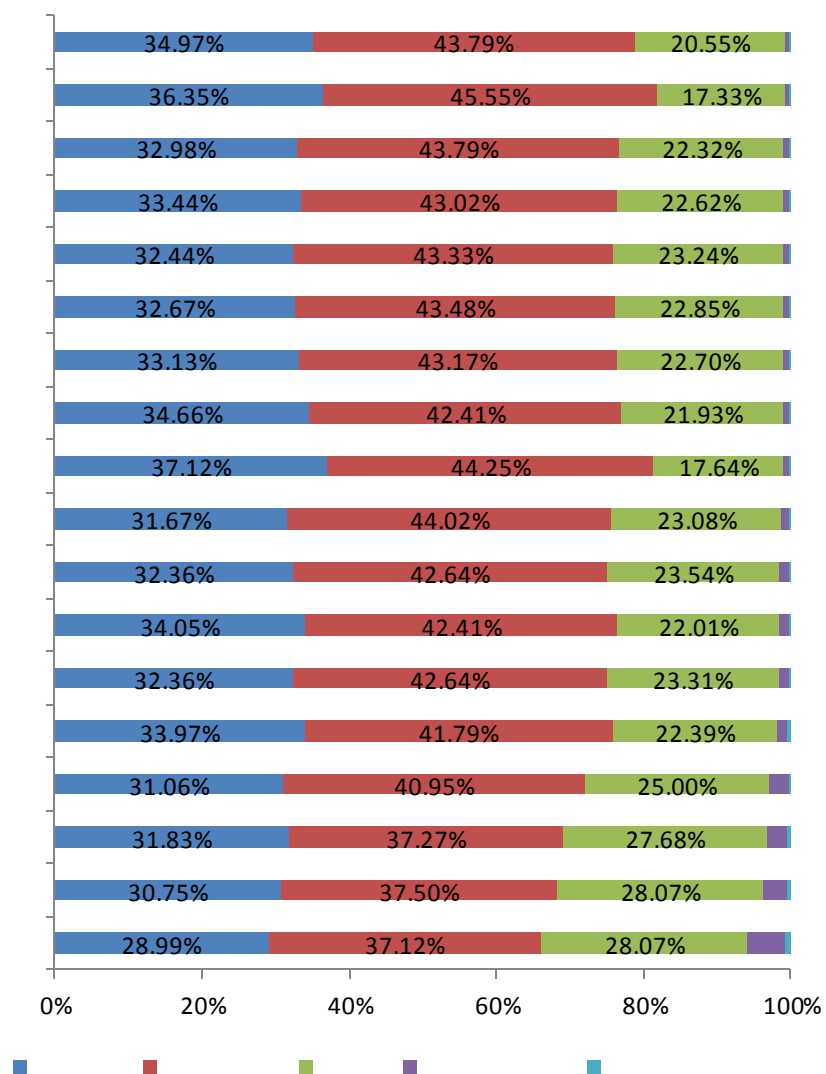


## (三) 对母校生活服务管理满意度



## 四、毕业生就业能力的反馈

### (一) 毕业生对就业能力自评



## (二) 用人单位对毕业生的评价

